

# HOFFMANN'S AQUACC CARBOXYLATECEMENT

ReOrder-No. 8037010 (\*colour-No.)

MADE IN GERMANY



10 x 1 g 1 x

Gebrauchsanweisung für den Zahnarzt

Anwendungsgebiete:

Unterfüllungen für alle Füllungsmaterialien (Amalgam, Composite, etc.), Befestigung von Inlays, Onlays, Kronen und Brücken (auch aus Zirkonoxid) und implantatgetragenen Kronen und Brücken; Befestigung von orthodontischen Bändern; Einzementierung von Wurzelstiften und Schrauben; Stumpfaufbauten; temporäre Füllungen; Füllungen für Milchzähne.

Dosierung, Konsistenz und Zeitangaben:

Damit Hoffmann's AquaCC stets individuellen Ansprüchen an die Konsistenz entspricht, hat der Anwender die Möglichkeit, die Tropfenzahl zu variieren (siehe Tabelle). Die Anforderungen der Norm

DIN EN ISO 9917 werden dabei erfüllt.

Indikation	Konsistenz	Dosierung: Tropfenzahl : 1 Stick		Zeitangaben		
				Anmischzeit	Verarbeitungszeit	Abbindezeit
Befestigung (für bis zu 2 Kronen)		min	11	45 s	< 2:00 Min	< 3:30 - 4:30 Min
	cremig	empfohlen	12		2:00 Min	3:30 - 4:30 Min
	tropfbar	max	13		> 2:00 Min	> 3:30 - 4:30 Min
Unterfüllung		min	8	45 s	< 1:30 Min	< 3:00 - 4:00 Min
	stopfbar	empfohlen	9		1:30 Min	3:00 - 4:00 Min
	pastös	max	10		> 1:30 Min	> 3:00 - 4:00 Min

Die Abbindezeiten für die angegebenen Verhältnisse wurden nach DIN EN ISO 9917 ermittelt: Anmischen bei  $23 \pm 1^\circ\text{C}$ ,  $50 \pm 10\%$  relative Luftfeuchtigkeit und Aushärtung bei  $37 \pm 1^\circ\text{C}$ , mind. 90% relative Luftfeuchtigkeit. In der Praxis gibt es allerdings geringe Abweichungen zu diesen Zeitangaben, die zum Beispiel auf andere Temperatur- und Luftfeuchtigkeitsbedingungen zurückzuführen sind.

Vorbereitung:

Die beigefügte Tropfflasche mit destilliertem Wasser befüllen: Tropfflasche durch Zusammendrücken entlüften, diese senkrecht mit dem Tropfeinsatz voran in destilliertes Wasser tauchen. Den Druck langsam vermindern und die Flasche bis zur Hälfte befüllen. Bitte beachten Sie die Haltbarkeit vom destillierten Wasser, die vom Hersteller angegeben wird. Mitgeliefertes Etikett mit der voraussichtlichen Haltbarkeit des destillierten Wassers beschriften.

Anmischen:

Zum Anmischen empfehlen wir Hoffmann's Anmischblock (Art-Nr. 82900) und Hoffmann's Spatel (Art-Nr. 82902). Je nach gewünschter Konsistenz (siehe Tabelle) die entsprechende Wassertropfenmenge auf den Anmischblock tropfen. Dazu Flasche senkrecht halten, leichten Druck mit Daumen und Zeigefinger aufbauen und bis zum letzten Tropfen aufrechterhalten (Achtung keine Pumpbewegung). AquaCC Pulver-Stickpack an der Aufreißperforation öffnen und vollständig auf den Anmischblock entleeren. Wir empfehlen für einen optimalen Anmischvorgang das Pulver in drei Einzelportionen aufzuteilen (1/2, 1/4, 1/4). Mit der größten Portion beginnend wird jede Portion jeweils 15 s in das Wasser eingespatelt. Insgesamt 45 s Anmischzeit. Die Bewegungen mit dem Spatel sind streichend – nicht rührend (siehe Piktogramm in der Faltschachtel und unten).

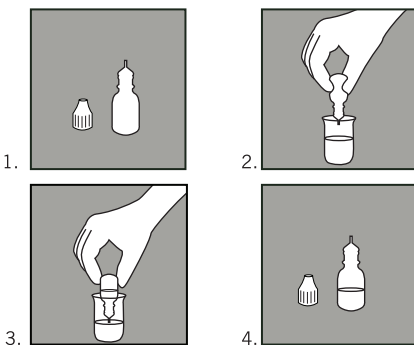
Besondere Hinweise

- Eröffnete Pulpa abdecken.
- Der Zement soll auf eine möglichst trockene Zahnoberfläche aufgebracht werden.
- Instrumente und Anmischblock mit Wasser reinigen, bevor der Zement abbindet.
- Nach Ablauf des Verfalldatums nicht mehr verwenden.
- Sicherheitsdatenblätter unter [www.hoffmann-dental.com](http://www.hoffmann-dental.com).

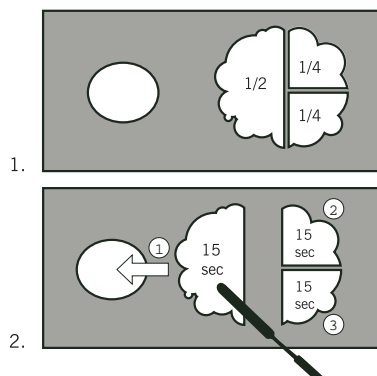
\* Farben: -04 (hellgelb), -14 (hellrosa)

Stand der Information: 06/2012

## VORBEREITUNG



## ANMISCHEN



# HOFFMANN'S AQUACC CARBOXYLATE CEMENT

ReOrder-No. 8037010 (\*colour-No.)



MADE IN GERMANY

10 x 1 g 1 x

Instruction for use for the dentist

## Areas of Application

Cavity lining as basis for all filling materials (amalgam, composites, etc.); luting of inlays, crowns and bridges (also zirconia ceramics) and crowns and bridges on implants, cementation of orthodontic bands, retention pins and screws, cement build up, temporary fillings, filling for milk tooth.

## Dispensing, Consistency and Times:

To adapt consistency of Hoffmann's AquaCC to individual requirements the amount of drops can be varied (see below). All mixing ratios will yield a cement in accordance with DIN EN ISO 9917.

Application	Consistency	Dispensing Drops of liquid : 1		Times		
				Mixing Time	Processing Time	Setting Time
Cementation: (enough material up to 2 crowns)		min	11	45 s	< 2:00 min	< 3:30-4:30 min
	creamy	recommended	12		2:00 min	3:30-4:30 min
	dropwise	max	13		> 2:00 min	> 3:30-4:30 min
Cavity lining		min	8	45 s	< 1:30 min	< 3:00-4:00 min
	packable	recommended	9		1:30 min	3:00-4:00 min
	pasty	max	10		> 1:30 min	> 3:00-4:00 min

The setting times for the indicated ratio were determined according to DIN EN ISO 9917: Mixing at  $23 \pm 1$  °C,  $50 \pm 10\%$  relative humidity and setting at  $37 \pm 1$  °C, relative humidity at least 90%. In practice, however, there might be slight variations to these times, which are, for example, due to different temperature and humidity conditions.

## Preparation:

Fill the dropping bottle with distilled water: remove air from the bottle by comprising it, immerse it in an upright position with the dropper ahead into water, reduce pressure slowly and fill a good half of the bottle. Label bottle with expiry date of distilled water as indicated by producer. (see icons).

## Mixing:

We recommend Hoffmann's mixing block (Ord-Nr.82900) and Hoffmann's spatula (Ord-Nr.82902). Depending on the consistency (see above) apply the required amount of drops of water onto the glass slab. To do so hold the filled bottle in an upright position. Buildup pressure with index finger and thumb and keep upright up to the last drop (attention: no pumping action). Open AquaCC powder stickpack at the perforation and empty completely onto the mixing slab. For best possible mixing results, we recommend to divide the powder into 3 single portions (1/2, 1/4, 1/4). Beginning with the biggest portion mix each portion into water with a spatula within 15 seconds. Total mixing time of 45 seconds. The spatula should be moved in a sweeping fashion – not a stirring movement. (see icons inside the packaging and in front of instruction)

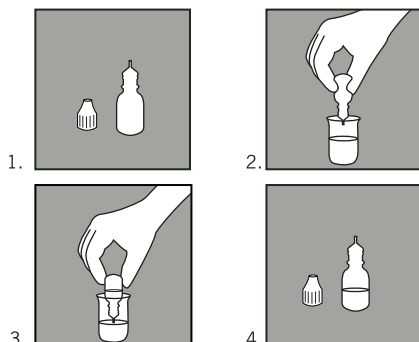
## Special Information

- Opened pulp needs to be covered.
- Cement should be applied to a preferably dry tooth surface.
- Rinse instruments and glass plates with water before the cement sets.
- Do not use after the expiration date.
- Material safety data sheet (MSDS) available at [www.hoffmann-dental.com](http://www.hoffmann-dental.com)

\* Colours/Shades: -04 (light yellow), -14 (light pink)

Date of issue: 06/2012

## PREPARATION



## MIXING

